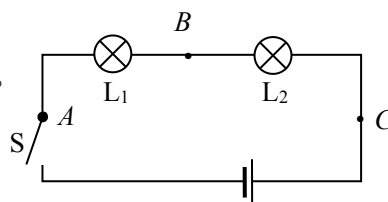


四川省二〇一五年初中毕业生升学考试 物理实验操作试题（十二）

连接串联电路

（考试时间：10 分钟）

- 一、实验目的：会连接简单的串联电路。
- 二、实验器材：2 只小灯泡，一个开关，2 节干电池（或学生电源），导线若干条。
- 三、实验操作要求：
- 1.检查器材，观察开关是否断开。
 - 2.按照电路图（如图所示），连接成串联电路。
 - 3.改变开关位置，观察并记录开关在电路中的作用。
 - 4.整理器材。
 - 5.分析填写实验结论。



实验电路图

四、实验记录：

1.记录数据

开关连接状态		灯泡 L_1 的发光情况 (亮或不亮)	灯泡 L_2 的发光情况 (亮或不亮)
将开关 S 接入 A 点	闭合		
	断开		
将开关 S 接入 B 点	闭合		
	断开		
将开关 S 接入 C 点	闭合		
	断开		

- 2.串联电路里，开关的控制效果与开关位置_____。（选填：有关或无关）

学校_____ 报名号_____ 姓名_____ 得分_____

四川省二〇一五年初中毕业生升学考试 物理实验操作试题（十二）

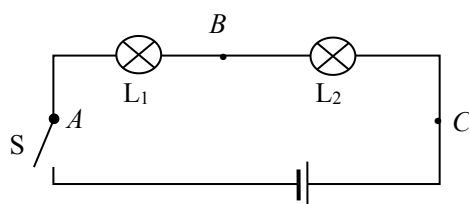
《连接串联电路》评分表

一、实验目的：会连接简单的串联电路。

二、实验器材：2只小灯泡，一个开关，2节干电池（或学生电源），导线若干条。

三、实验步骤及评分标准：

实验步骤	操作要求及评分标准	分值	得分
1.检查器材	检查器材是否齐全、完好，将开关置于断开状态。	1分	
2.连接电路	连接电源、开关和用电器，组成串联电路。 (一处连接错误，扣0.5分)	3分	
3.观察开关在电路中的作用	(1) 将开关接入A点(1分)。闭合、断开开关，观察并记录灯泡的发光情况(1分)。	2分	
	(2) 将开关断开并改接到B点。闭合、断开开关，观察并记录灯泡的发光情况。	1分	
	(3) 将开关断开并改接到C点。闭合、断开开关，观察并记录灯泡的发光情况。	1分	
4.整理器材	断开开关S，拆卸器材放回原处。	1分	
5.得出结论	串联电路里，开关的控制效果与开关位置无关。	1分	
合计		10分	



实验电路图

监考教师：_____ 确认成绩学生签字：_____